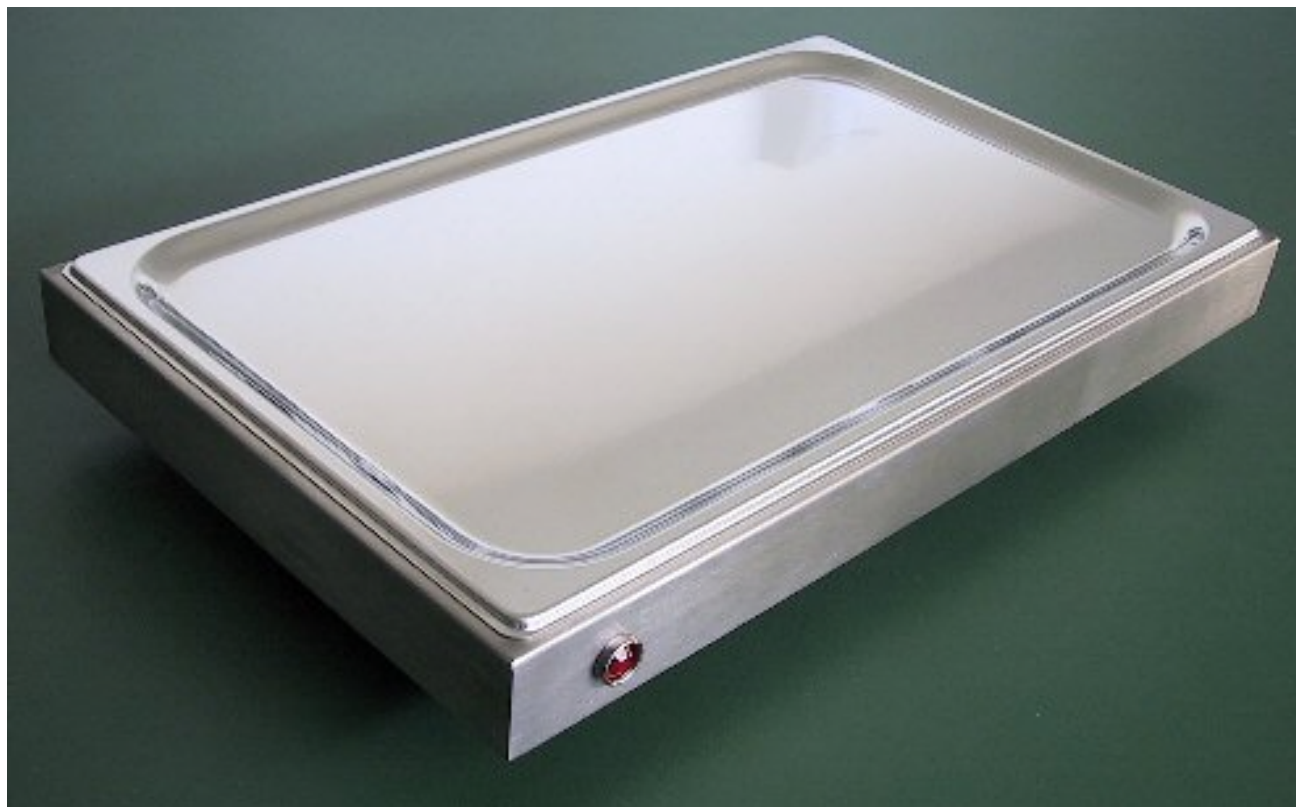


# Piani di mantenimento al caldo

## Warmkeeping plates



Dimensioni (mm) Size (mm)	Piastra Plate	Superficie Surface	Note Notes
540x335x90	S.R.P. 600W - 230V	Teglia / Pan GN 1/1	Temperatura/Temperature max. 110 °C

Piano caldo inox con incorporata vasca Gastro 1/1 nella quale si possono tenere altre teglie Gastro col cibo oppure mettere a diretto contatto arrostiti, zamponi, filetti e quanto altro.

Riscaldata da resistenze ad irraggiamento S.R.P. di lunghissima durata che diffondono nel migliore modo possibile il calore su tutta la superficie d'appoggio, controllate da un termostato di lavoro e di sicurezza. Completo di cavo di alimentazione e spina Schuko.

*Warmkeeping plate with incorporated stainless steel GN 1/1 pan, suitable to keep other Gastro pans with food or to put roasts, ham hocks, fillets, etc. directly on the surface.*

*Heated with a series of S.R.P. (Special Radiating Profiled) heating elements, able to distribute heat all over the surface in the best way and controlled with a working thermostat and a safety one.*

*Complete with power supply cable and Schuko-plug.*