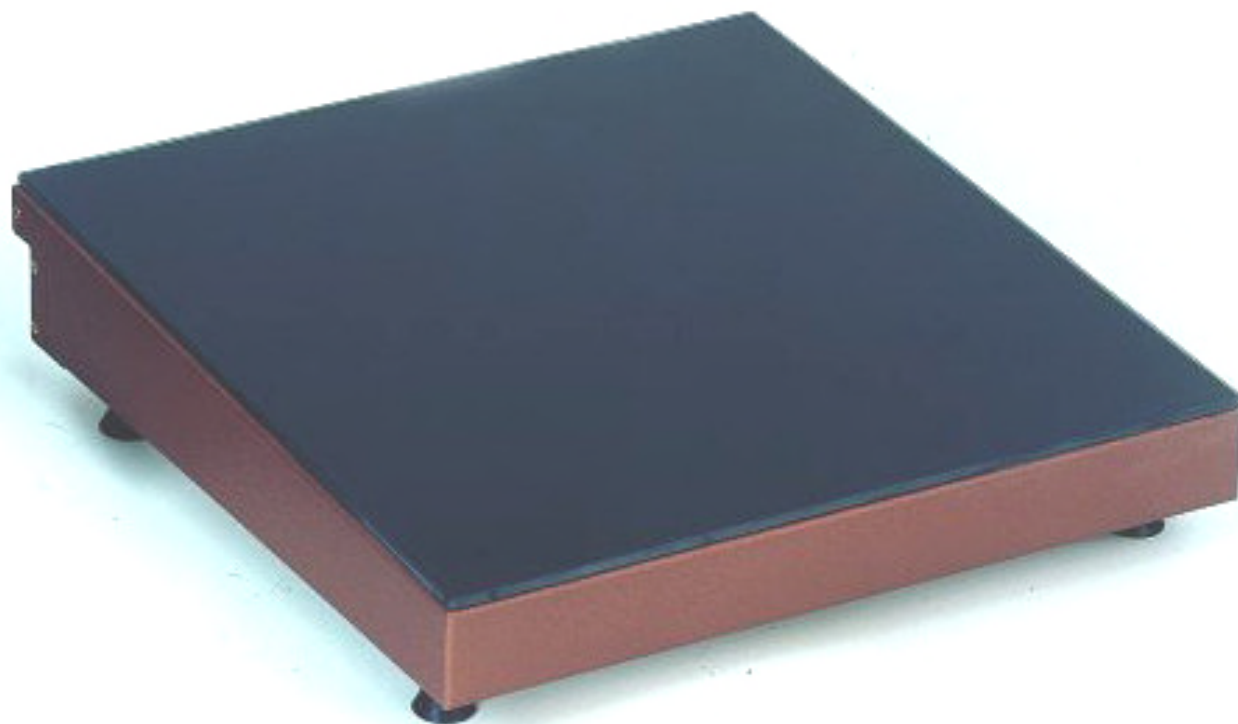


Fast Food - Pizzeria

Fast Food - Pizzeria



Dimensioni (mm) Size (mm)	Piastra Plate	Superficie Surface	Note Notes
460x460x120/90	S.R.P. 500W - 230V	460x460x6 mm	Temperatura/Temperature max. 70 °C

Scaldapizza in acciaio inox satinato e base di appoggio in vetro temperato scuro, riscaldato da una serie di resistenze a irraggiamento a profilo speciale S.R.P. di lunghissima durata che diffondono il calore nel modo più uniforme possibile su tutta la piastra, controllate da un termostato di lavoro e di sicurezza. Completo di cavo di alimentazione e spina Schuko.

La speciale forma inclinata facilita la visuale delle pizze in esposizione davanti al cliente.

Warmkeeping plate for pizza in satin-polished stainless steel with dark tempered glass panel, heated with a series of S.R.P. (Special Radiating Profiled) heating elements, able to distribute heat all over the surface in the most uniform way and controlled with a working thermostat and a safety one. Complete with power supply cable and Schuko-plug.

Its particular sloping surface makes the view of the pizzas easier for the client.